

# PAYSAGES ET BIODIVERSITÉ

Environnement  
Fiche enseignant Collège



Pour aider  
...et en savoir plus



À Vulcania,  
les réponses  
peuvent être  
trouvées dans  
les espaces  
suivants :

Maquettes / Niv -1

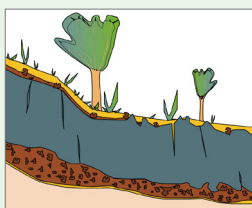


**1. Compare les deux maquettes de la Chaîne des Puys (intérieure et extérieure) : quelle est la principale différence ?**

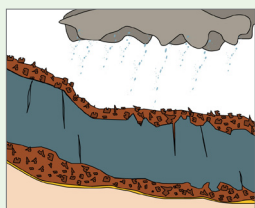
À l'intérieur : elle représente la partie centrale de la Chaîne des Puys, il y a quelques milliers d'années. Le paysage est entièrement minéral. À remarquer : l'absence de la végétation !

À l'extérieur, elle représente la partie centrale de la Chaîne des Puys dans son état actuel. Le paysage est marqué par la présence de la végétation. À remarquer : l'impact de l'activité humaine (zone de Lemptégy par exemple).

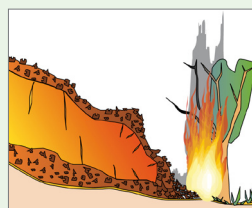
**2. Classe les étapes de la reconquête végétale après le passage d'une coulée de lave.**



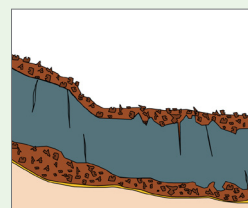
n°4



n°3



n°1



n°2

**3. Compare la végétation présente dans la Serre et dans la Vallée extérieure : à quoi sont dues les différences ?**

Dans la Serre, on observe un milieu végétal dominé par des fougères arborescentes alors qu'à l'extérieur, on n'observe que des petites plantes (fougères, graminées, etc...) et de jeunes arbres (bouleaux). Ceci est dû à la différence de climat, de sol et à l'intervention de l'homme qui a replanté ces fougères arborescentes qui proviennent de Nouvelle-Zélande.

**4. Trouve la bonne définition de la biodiversité.**

1. La quantité de végétation présente dans un milieu.
2. Le nombre d'espèces animales et végétales présentes dans un milieu de vie.
3. Un milieu où l'on emploie les techniques de l'agriculture biologique.

Après un incendie ou une éruption volcanique, la végétation est détruite. Des espèces pionnières comme les lichens, les mousses ou les fougères s'installent rapidement sur la roche nue. Au bout de quelques décennies, elles seront suivies de petites plantes (graminées) et de jeunes arbres comme les bouleaux : c'est ce qu'on appelle la **reconquête végétale**. Sous nos climats, on peut voir une forêt entière se reconstituer au bout d'une centaine d'années !

Le terme **biodiversité** a été créé à partir de la racine grecque "bio" = "la vie" et du mot diversité.

Le maintien de la biodiversité est une composante essentielle du développement durable.

Elle s'exprime à 3 niveaux :

- diversité entre individus au sein d'une même espèce ;
- diversité entre espèces ;
- diversité des milieux ou habitats.

[science.vulcania.com](http://science.vulcania.com)  
[education.vulcania.com](http://education.vulcania.com)

En partenariat avec



Serre et Vallée / Niv -1



Sentiers extérieurs / Niv +1



# PAYSAGES ET BIODIVERSITÉ

Prénom : .....

Environnement  
Fiche élève Collège



Pour aider  
...et en savoir plus



À Vulcania,  
les réponses  
peuvent être  
trouvées dans  
les espaces  
suivants :

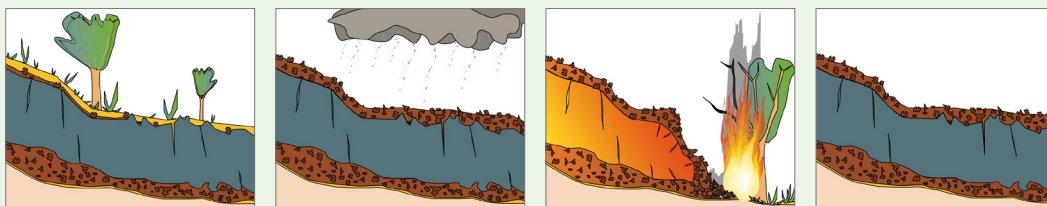
Maquettes / Niv -1



**1. Compare les deux maquettes de la Chaîne des Puys (intérieure et extérieure) : quelle est la principale différence ?**

.....  
.....  
.....

**2. Classe les étapes de la reconquête végétale après le passage d'une coulée de lave.**



n°.....

n°.....

n°.....

n°.....

**3. Compare la végétation présente dans la serre et dans la vallée à l'extérieur : à quoi sont dues les différences ?**

.....  
.....  
.....

**4. Trouve la bonne définition de la biodiversité.**

1. La quantité de végétation présente dans un milieu.
2. Le nombre d'espèces animales et végétales présentes dans un milieu de vie.
3. Un milieu où l'on emploie les techniques de l'agriculture biologique.

Après un incendie ou une éruption volcanique, la végétation est détruite. Des espèces pionnières comme les lichens, les mousses ou les fougères s'installent rapidement sur la roche nue. Au bout de quelques décennies, elles seront suivies de petites plantes (graminées) et de jeunes arbres comme les bouleaux : c'est ce qu'on appelle la **reconquête végétale**.  
Sous nos climats, on peut voir une forêt entière se reconstituer au bout d'une centaine d'années !

Le terme **biodiversité** a été créé à partir de la racine grecque "bio" = "la vie" et du mot diversité.  
Le maintien de la biodiversité est une composante essentielle du développement durable. Elle s'exprime à 3 niveaux :

- diversité entre individus au sein d'une même espèce ;
- diversité entre espèces ;
- diversité des milieux ou habitats.

[science.vulcania.com](http://science.vulcania.com)  
[education.vulcania.com](http://education.vulcania.com)

En partenariat avec



Serre et Vallée / Niv -1



Sentiers extérieurs / Niv +1

