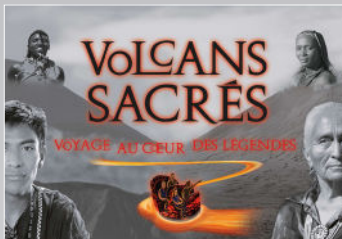


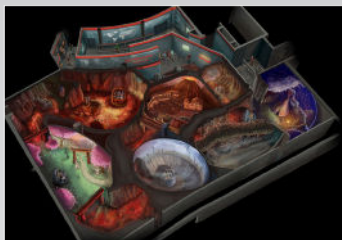


À Vulcania, les réponses peuvent être trouvées dans les espaces suivants :

Volcans sacrés / Niv -1



Parcours



Scène "Kilauea"



D'autres informations se trouvent aussi dans l'exposition "De lave et de feu" (Niv -2)



Légende de PÉLÉ au KILAUEA (lég. polynésienne)

Volcans Fiche enseignant Cycle 3

- Pélé, la déesse du feu et des volcans, et sa sœur Namakaokahai, déesse de l'eau, vivaient toutes les deux à Tahiti. Elles avaient très mauvais caractère et se disputaient souvent. À la suite d'une violente querelle, Namakaokahai chassa Pélé et la poursuivit à travers l'océan Pacifique. Pélé nagea d'île en île. Pour échapper à sa sœur, elle ouvrait des cratères d'un simple coup de talon et lui jetait des flots de lave pour la ralentir. La poursuite s'engagea ainsi, d'île en île, jusqu'à ce que Pélé trouve une ruse. Elle s'installa sur l'île d'Hawaii, où elle creusa deux cratères, un tout en haut : le Mauna Loa et un autre en contrebas : le Kilauea, où elle se cacha. Sa sœur, ne cherchant que sur le haut de la montagne, ne la trouva jamais, ainsi Pélé s'installa définitivement dans le Kilauea.
- Elle apparaît souvent en prenant les traits d'une vieille femme ridée qui peut transformer ses adversaires en porc, en arbre, en fougère ou en poisson. Lorsqu'elle se met en colère, elle s'arrache les cheveux, pleure, gronde et tape du pied. C'est ainsi que le vent entraîne une partie de sa chevelure et la répand sur toute l'île.

D'après *Mémoires Volcaniques*, Jacques Drouin

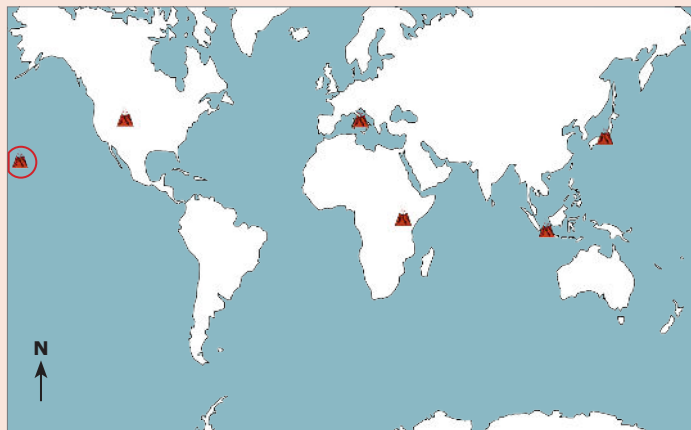
1. Recherche où se trouvent les grands volcans des îles d'Hawaii et entoure leur position sur le planisphère ci-contre.

2. En réalité, que provoque la colère de la déesse Pélé ?

La colère de Pélé provoque la naissance des volcans d'Hawaii.

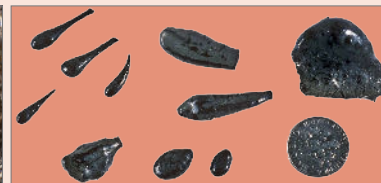
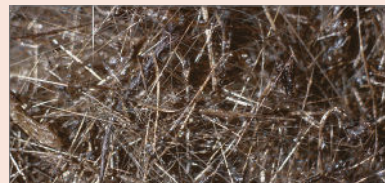
3. Quel type d'éruption caractérise les volcans des îles Hawaii : effusif ou explosif ?

Les volcans d'Hawaii sont des volcans de type effusif. La lave est fluide : on peut observer de nombreuses fontaines, lacs et coulées de lave.



4. Dans la légende, il est question des cheveux et des larmes de Pélé (voir photos ci-dessous). De quoi s'agit-il en réalité ?

Lorsqu'une gouttelette de lave très fluide est projetée dans l'air, elle s'étire en longs et fins filaments sous l'action du vent : on appelle ces filaments les cheveux de Pélé. Si la lave est un peu plus visqueuse, les filaments ne s'étirent pas complètement : ils se terminent par une goutte plus ou moins grosse appelée larme de Pélé.



Cheveux et larmes de Pélé

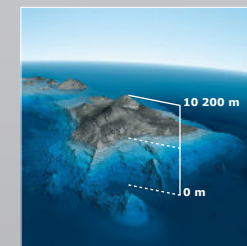


Pour aider
...et en savoir plus

Le plus grand volcan sur Terre est le Mauna Loa. Il s'élève à 4 170 m au-dessus du niveau de la mer mais sa base, d'un diamètre de plus de 250 km, repose à 5 000 m sous la surface de l'Océan Pacifique. Sa hauteur totale dépasse 9 000 m.



À Hawaii, le volcan le plus actif actuellement est le Kilauea.



science.vulcania.com
education.vulcania.com

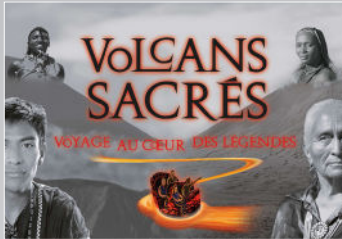
En partenariat avec





À Vulcania, les réponses peuvent être trouvées dans les espaces suivants :

Volcans sacrés / Niv -1



Parcours



Scène "Kilauea"



D'autres informations se trouvent aussi dans l'exposition "De lave et de feu" (Niv -2)



Légende de PÉLÉ au KILAUEA (lég. polynésienne)

Prénom :

**Volcans
Fiche élève Cycle 3**

- 1 Pélé, la déesse du feu et des volcans, et sa sœur Namakaokahai, déesse de l'eau, vivaient toutes les deux à Tahiti. Elles avaient très mauvais caractère et se disputaient souvent.
À la suite d'une violente querelle, Namakaokahai chassa Pélé et la poursuivit à travers l'océan Pacifique. Pélé nagea d'île en île. Pour échapper à sa sœur, elle ouvrait des cratères d'un simple coup de talon et lui jetait des flots de lave pour la ralentir.
- 5 La poursuite s'engagea ainsi, d'île en île, jusqu'à ce que Pélé trouve une ruse. Elle s'installa sur l'île d'Hawaii, où elle creusa deux cratères, un tout en haut : le Mauna Loa et un autre en contrebas : le Kilauea, où elle se cacha. Sa sœur, ne cherchant que sur le haut de la montagne, ne la trouva jamais, ainsi Pélé s'installa définitivement dans le Kilauea.
- 10 Elle apparaît souvent en prenant les traits d'une vieille femme ridée qui peut transformer ses adversaires en porc, en arbre, en fougère ou en poisson.
Lorsqu'elle se met en colère, elle s'arrache les cheveux, pleure, gronde et tape du pied. C'est ainsi que le vent entraîne une partie de sa chevelure et la répand sur toute l'île.

D'après *Mémoires Volcaniques*, Jacques Drouin

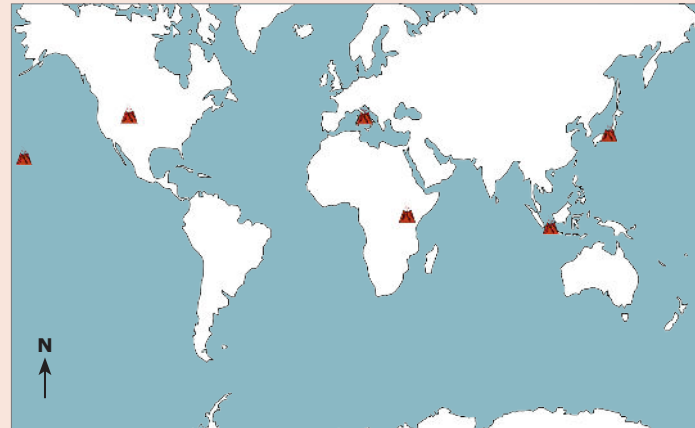
1. Recherche où se trouvent les grands volcans des îles d'Hawaii et entoure leur position sur le planisphère ci-contre.

2. En réalité, que provoque la colère de la déesse Pélé ?

.....
.....

3. Quel type d'éruption caractérise les volcans des îles Hawaii : effusif ou explosif ?

.....
.....
.....
.....



4. Dans la légende, il est question des cheveux et des larmes de Pélé (voir photos ci-dessous). De quoi s'agit-il en réalité ?

.....
.....
.....
.....
.....



Cheveux et larmes de Pélé

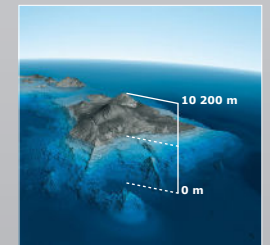


**Pour aider
...et en savoir plus**

Le plus grand volcan sur Terre est le Mauna Loa. Il s'élève à 4 170 m au-dessus du niveau de la mer mais sa base, d'un diamètre de plus de 250 km, repose à 5 000 m sous la surface de l'Océan Pacifique.
Sa hauteur totale dépasse 9 000 m.



À Hawaii, le volcan le plus actif actuellement est le Kilauea.



science.vulcania.com
education.vulcania.com

En partenariat avec

