



À Vulcania,
les réponses
peuvent être
trouvées
dans l'espace
suivant :

Écran géant / Niveau -2



Film : Dans les yeux de T. Pesquet



DANS LES YEUX DE THOMAS PESQUET (2)

Environnement/Technologie
Fiche enseignant Cycle 3



Pour aider
...et en savoir plus

1. Combien de temps Thomas Pesquet est-il resté dans la station internationale ?

6 mois

2. Combien de temps Thomas Pesquet s'est-il préparé avant son vol spatial ?

7 ans

3. Thomas Pesquet a effectué deux sorties extra-véhiculaires au cours de son séjour. De quoi s'agit-il ?

Sortir de la station et "marcher" dans l'Espace. Les astronautes parlent de "Marche dans le vide spatial"

4. Les sorties extra-véhiculaires sont dangereuses pour Thomas Pesquet. Pour quelle(s) raison(s) ? Réponds par Vrai ou Faux.

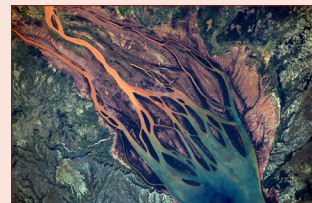
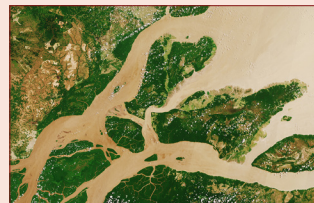
- Rencontre avec un alien : **FAUX**
- Manque d'air pour respirer : **VRAI**
- Température qui varie de -150°C à +120 °C : **VRAI**
- Risque de perdre contact avec la station, de se perdre dans le vide spatial : **VRAI**

5. À travers les vitres de la station spatiale, l'astronaute français a pu observer des paysages de notre planète, paysages qui portent parfois des cicatrices laissées par l'activité de l'Homme. Relie le titre et son image :

Fonte des glaciers

Déforestation

Pollution de fleuve



En partenariat avec



À Vulcania,
les réponses
peuvent être
trouvées
dans l'espace
suivant :

Écran géant / Niveau -2



Film : Dans les yeux de T. Pesquet



DANS LES YEUX DE THOMAS PESQUET (2)

Prénom :

Environnement/Technologie
Fiche élève Cycle 3

1. Combien de temps Thomas Pesquet est-il resté dans la station internationale ?

.....

2. Combien de temps Thomas Pesquet s'est-il préparé avant son vol spatial ?

.....

3. Thomas Pesquet a effectué deux sorties extra-véhiculaires au cours de son séjour. De quoi s'agit-il ?

.....
.....

4. Les sorties extra-véhiculaires sont dangereuses pour Thomas Pesquet. Pour quelle(s) raison(s) ? Réponds par Vrai ou Faux.

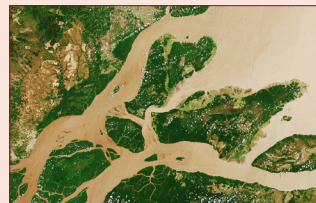
- Rencontre avec un alien :
- Manque d'air pour respirer :
- Température qui varie de -150°C à +120 °C :
- Risque de perdre contact avec la station, de se perdre dans le vide spatial :

5. À travers les vitres de la station spatiale, l'astronaute français a pu observer des paysages de notre planète, paysages qui portent parfois des cicatrices laissées par l'activité de l'Homme. Relie le titre et son image :

Fonte des glaciers

Déforestation

Pollution de fleuve



Pour aider
...et en savoir plus

Thomas Pesquet, né le 27 février 1978 à Rouen, est un spationaute français de l'Agence Spatiale Européenne (ESA).

Après une formation d'ingénieur aéronautique, il devient pilote de ligne en 2005. En 2009, il fait partie des six candidats retenus pour former le troisième groupe d'astronautes européens sélectionnés par l'ESA.

Dixième Français à partir dans l'Espace, il décolle le 17 novembre 2016 à bord de la fusée Soyuz MS-03 pour rejoindre la Station Spatiale Internationale (ISS) et y séjourner de novembre 2016 à juin 2017.

Durant cette mission, Thomas Pesquet a mené une centaine d'expériences. Il a effectué deux sorties extravéhiculaires de six heures chacune pour des missions de maintenance (entretiens et réparations) de l'ISS.

Il parle le français, l'anglais, le russe, l'espagnol, le chinois et l'allemand. Il pratique le parachutisme, la plongée et est ceinture noire de judo.



En partenariat avec