



À Vulcania, les réponses peuvent être trouvées dans les espaces suivants :

Écran géant / Niveau -2



Film : Dans les yeux de Thomas Pesquet

## DANS LES YEUX DE THOMAS PESQUET (2)

Environnement/Découverte des métiers  
Fiche enseignant Collège



Pour aider  
...et en savoir plus

**1. Combien de temps de trajet a-t-il fallu à la fusée de Thomas Pesquet pour rejoindre la station spatiale ?**

- 2 h       28 h       52 h       106 h

**2. Quelle est la taille de la station spatiale ?**

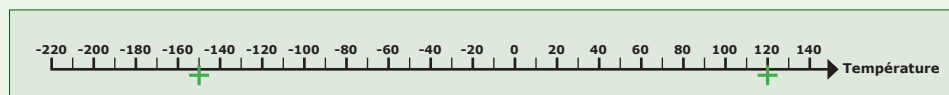
Largeur : 74 m

Longueur : 100 m

**3. À travers les vitres de la station spatiale, l'astronaute français a pu observer des paysages de notre planète, paysages qui portent parfois des cicatrices laissées par l'activité humaine. Reliez le titre et son image.**



**4. Dans l'Espace, la température peut varier rapidement. Sur l'axe ci-dessous, indiquez par une croix la température minimale et la température maximale que l'on peut enregistrer dans l'Espace.**



**5. Combien de temps Thomas Pesquet est-il resté à bord de la station spatiale ?**

- 36 heures       28 jours       6 mois       3 ans

### PLUSIEURS NOMS, UN SEUL METIER

"Le terme astronaute vient du grec **ástron** signifiant "étoile" et **nautes** "navigateur". En Russie, on parle de "cosmonaute" tandis que les chinois parlent de "taïkonautes"... En Europe, on emploie quelques fois le terme de "spationaute". Quelle que soit leur dénomination, il s'agit de personnes formées à devenir membre d'équipage durant une mission spatiale de longue durée."

### DEVENIR ASTRONAUTE

"Le recrutement des astronautes est réalisé par les agences spatiales. Celles-ci sont très exigeantes dans leur sélection car la formation d'un astronaute est très coûteuse. Il faut en effet plusieurs années d'entraînement avant qu'un candidat ne puisse partir dans l'Espace.

L'astronaute n'effectuera que quelques missions au cours d'une carrière qui peut durer plus de 20 ans. La défaillance d'un astronaute en cours de mission peut coûter plusieurs centaines de millions d'euros. Il doit être à la fois très polyvalent, avoir un haut niveau d'étude, être physiquement en bonne forme, maîtriser plusieurs langues, être stable et ouvert sur le plan psychologique..."



À Vulcania, les réponses peuvent être trouvées dans les espaces suivants :

Écran géant / Niveau -2



Film : Dans les yeux de Thomas Pesquet

# DANS LES YEUX DE THOMAS PESQUET (2)

Prénom : .....

Environnement/  
Découverte des métiers  
Fiche élève Collège

**1. Combien de temps de trajet a-t-il fallu à la fusée de Thomas Pesquet pour rejoindre la station spatiale ?**

- 2 h                       28 h                       52 h                       106 h

**2. Quelle est la taille de la station spatiale ?**

Largeur : .....

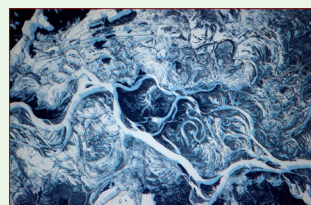
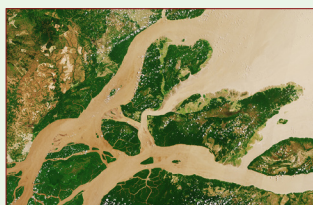
Longueur : .....

**3. À travers les vitres de la station spatiale, l'astronaute français a pu observer des paysages de notre planète, paysages qui portent parfois des cicatrices laissées par l'activité humaine. Reliez le titre et son image.**

Fonte des glaciers

Déforestation

Pollution de fleuve



**4. Dans l'Espace, la température peut varier rapidement. Sur l'axe ci-dessous, indiquez par une croix la température minimale et la température maximale que l'on peut enregistrer dans l'Espace.**



**5. Combien de temps Thomas Pesquet est-il resté à bord de la station spatiale ?**

- 36 heures                       28 jours                       6 mois                       3 ans



Pour aider  
...et en savoir plus

## PLUSIEURS NOMS, UN SEUL METIER

"Le terme astronaute vient du grec **ástron** signifiant "étoile" et **nautes** "navigateur". En Russie, on parle de "cosmonaute" tandis que les chinois parlent de "taïkonautes"... En Europe, on emploie quelques fois le terme de "spationaute". Quelle que soit leur dénomination, il s'agit de personnes formées à devenir membre d'équipage durant une mission spatiale de longue durée."

## DEVENIR ASTRONAUTE

"Le recrutement des astronautes est réalisé par les agences spatiales. Celles-ci sont très exigeantes dans leur sélection car la formation d'un astronaute est très coûteuse. Il faut en effet plusieurs années d'entraînement avant qu'un candidat ne puisse partir dans l'Espace.

L'astronaute n'effectuera que quelques missions au cours d'une carrière qui peut durer plus de 20 ans. La défaillance d'un astronaute en cours de mission peut coûter plusieurs centaines de millions d'euros. Il doit être à la fois très polyvalent, avoir un haut niveau d'étude, être physiquement en bonne forme, maîtriser plusieurs langues, être stable et ouvert sur le plan psychologique..."